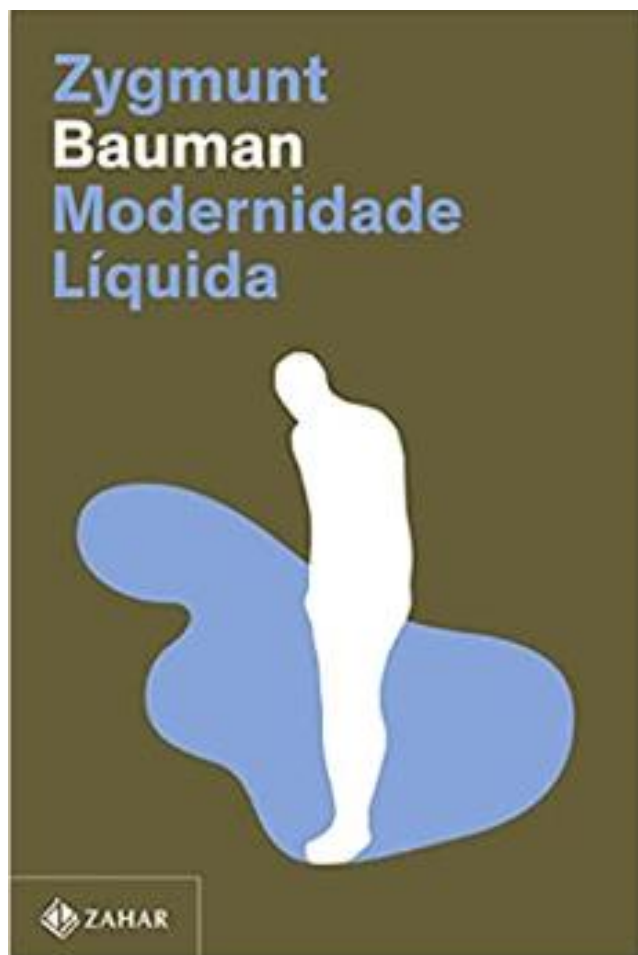




# **IA: A IMPORTÂNCIA DA METACOGNIÇÃO NAS ESTRATÉGIAS PEDAGÓGICAS**

**Tania Fontolan**



**“A única  
constante é a  
mudança”**

**Estratégias didáticas de  
fixação e repetição  
precisam ser revistas**

# BNCC

**“Compreender e utilizar tecnologias digitais de informação e comunicação de forma crítica, significativa, reflexiva e ética nas diversas práticas sociais (incluindo as escolares), para se comunicar por meio das diferentes linguagens e mídias, produzir conhecimentos, resolver problemas e desenvolver projetos autorais e coletivos.”**

# INTELIGÊNCIA ARTIFICIAL



“É preciso que haja mais evidências para entender se as ferramentas de inteligência artificial são capazes de mudar a forma pela qual os estudantes aprendem, para além do nível artificial de correção de erros. Ao simplificar o processo de obter respostas, essas ferramentas poderiam exercer um impacto negativo na motivação do estudante de conduzir pesquisas independentes e achar soluções.

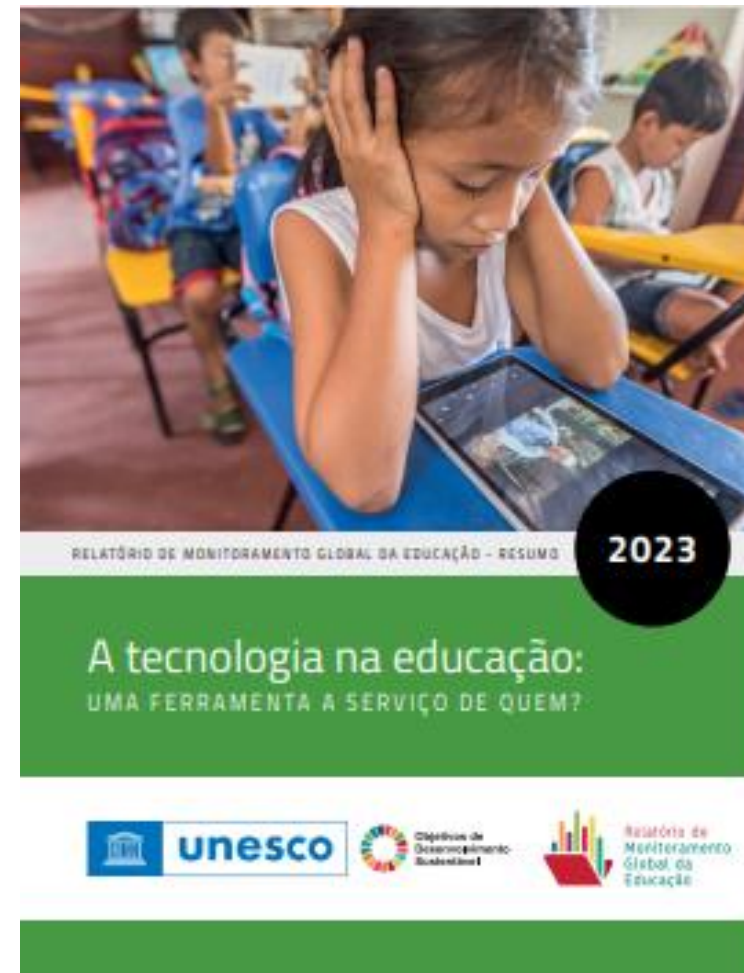
# INTELIGÊNCIA ARTIFICIAL

Há uma necessidade de refletir sobre o que significa ser uma pessoa bem-educada em um mundo moldado pela inteligência artificial. Frente a novas ferramentas de tecnologia, a resposta ideal provavelmente não será maior especialização em domínios relacionados à tecnologia; em vez disso, é um currículo equilibrado o que mantém, se é que não fortalece, e aperfeiçoa a oferta de artes e humanidades para reforçar a responsabilidade, a empatia, a moral, a criatividade e a colaboração dos estudantes.”



# INTELIGÊNCIA ARTIFICIAL

Há uma necessidade de refletir sobre o que significa ser uma pessoa bem-educada em um mundo moldado pela inteligência artificial. Frente a novas ferramentas de tecnologia, a resposta ideal provavelmente não será maior especialização em domínios relacionados à tecnologia; em vez disso, é um currículo equilibrado o que mantém, se é que não fortalece, e aperfeiçoa a oferta de artes e humanidades para reforçar a responsabilidade, a empatia, a moral, a criatividade e a colaboração dos estudantes.”



# Quadro Europeu de Competência Digital para Cidadãos (DigComp)

- **Alfabetização Midiática:** como carga horária específica ou transversal (distribuída pelas disciplinas)
- Habilidades digitais em **comunicação e colaboração:** preparação para ambientes híbridos
- **Criação de conteúdo digital:** reconhecimento, seleção de formatos e criação adequados às necessidades; reflexão sobre autoria.
- **Prevenção e desafios de segurança digital:** senhas, proteção de dados, privacidade, prevenção ao *cyberbullyng*
- **Resolução de problemas:** metodologias exploratórias com suporte digital a pensamento computacional, entendimento de algoritmos.,






# METACOGNIÇÃO

Capacidade de uma pessoa pensar e refletir sobre seus próprios processos de pensamento.

Consciência e o controle que alguém tem sobre como pensa, aprende, aprende e resolve problemas.



# METACOGNIÇÃO

Estratégias pedagógicas que estimulem/preparem o aluno a entender o sentido, a finalidade do que lhe é proposto.

## AUTONOMIA

# METACOGNIÇÃO

Indivíduo autônomo utilizará IA como ponto de partida: recursos oferecem ótimos “pontos de partida” para a resolução de problemas


# METACOGNIÇÃO

Indivíduo autônomo utilizará IA como ponto de partida: recursos oferecem ótimos “pontos de partida” para a resolução de problemas



# METACOGNIÇÃO PARA AUTONOMIA

Incentivar o pensamento crítico, analítico e criativo - **capacidades genuinamente humanas.**  
Propor análises, argumentações, trocas de ideias, criações, expressões em diversos formatos.  
Estimular a reflexão e a busca de sentido.  
Desnaturalizar a realidade.





1959



# Como educar as novas percepções e sensibilidades?





# Como educar as novas percepções e sensibilidades?

Interrogação constante do que se vê.





**OBRIGADA!**

[tania.fontolan@somoseducacao.com.br](mailto:tania.fontolan@somoseducacao.com.br)



@tania\_fontolan